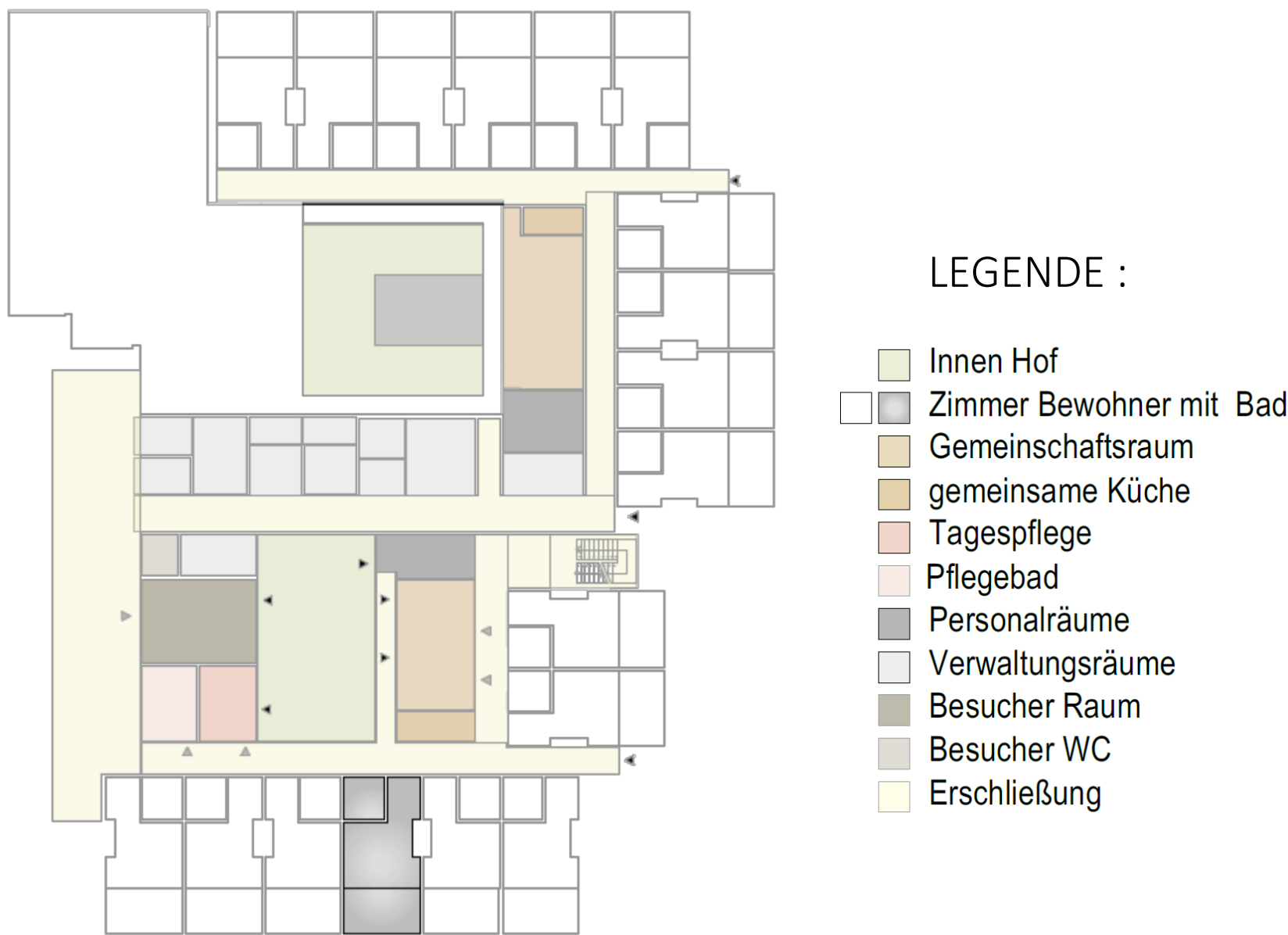


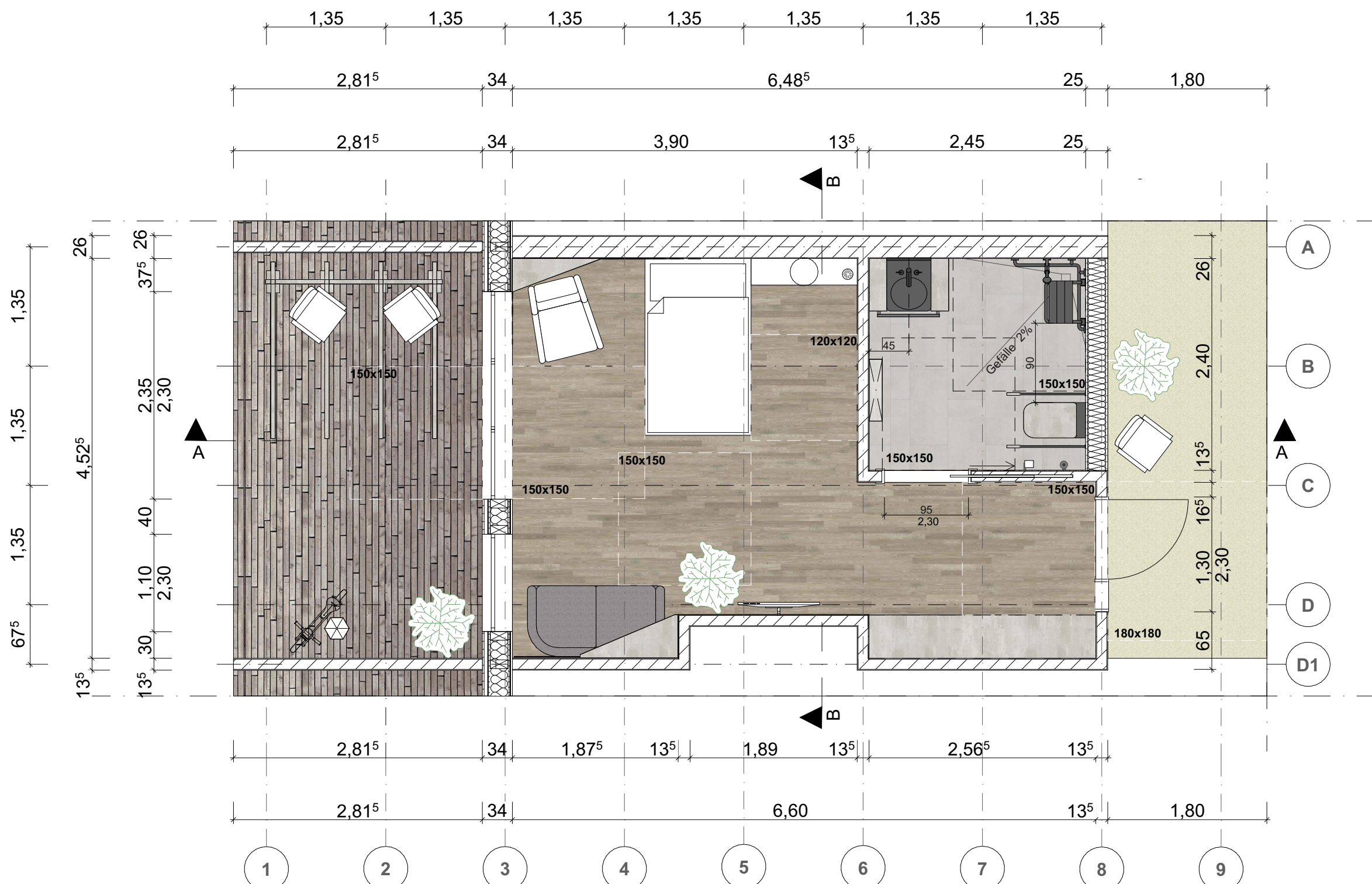
NUTZUNGSSCHEMA EG PFLEGEHEIM

- ZUGÄNGLICHKEIT
- ERREICHBARKEIT GEMEINSCHAFTSRÄUME



W O H N E N

I M
A L T E R



Hbz : Hellbezugswert
Wand / Boden Zimmer

$K = \frac{L(o) - L(u)}{L(o) + L(u)}$

$K = \frac{71 - 27}{71 + 27} = 0,44$

$\frac{71}{2,3} = \text{Hbz ca. } 31$



Das Pflegezimmer-Konzept wurde unter Berücksichtigung des Lebenszyklus des Gebäudes entwickelt und auf einem 1,35-Raster gebaut, um zukünftige Umplanungen zu erleichtern.

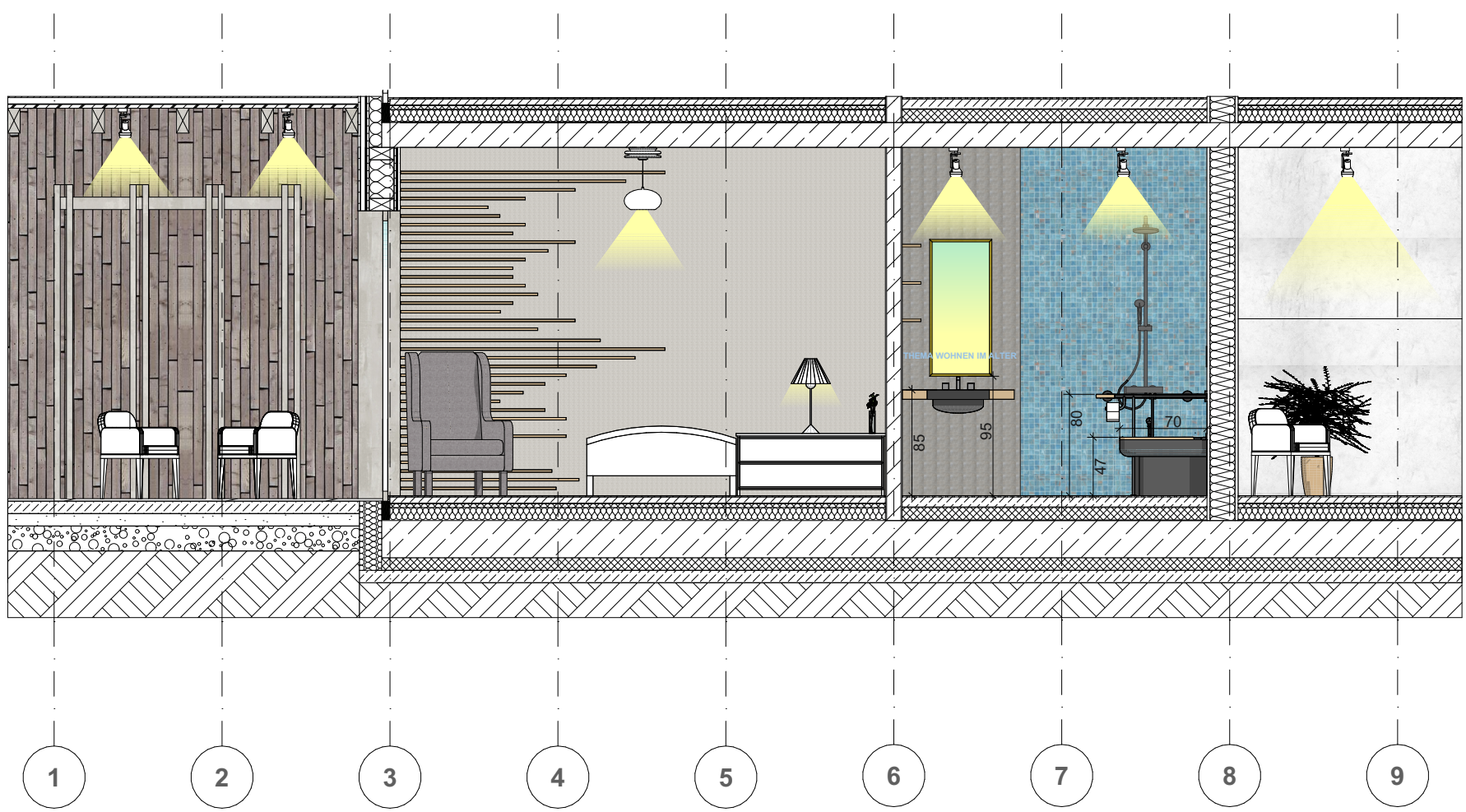
Natürliche Materialien wie Organoid-Fliesvlies und Holzkonstruktion wurden verwendet, um eine gemütliche und warme Atmosphäre zu schaffen. Eine Akzentwand aus Holzpaneelen wurde als gestalterisches Element eingebaut. Die Terrasse verfügt über einen Holzboden und eine Pergola mit Pflanzen, die die Verbindung zur Natur verstärken.

Die Farbpalette des Zimmers besteht hauptsächlich aus warmen Braun- und Blautönen. Der blaue Farbton wurde gewählt, um den Blick aus den großen Fenstern in den Himmel zu integrieren und so eine Verbindung zur Natur herzustellen. Die visuelle Barrierefreiheit wurde durch einen deutlichen Kontrast zwischen Boden und Decke gewährleistet.

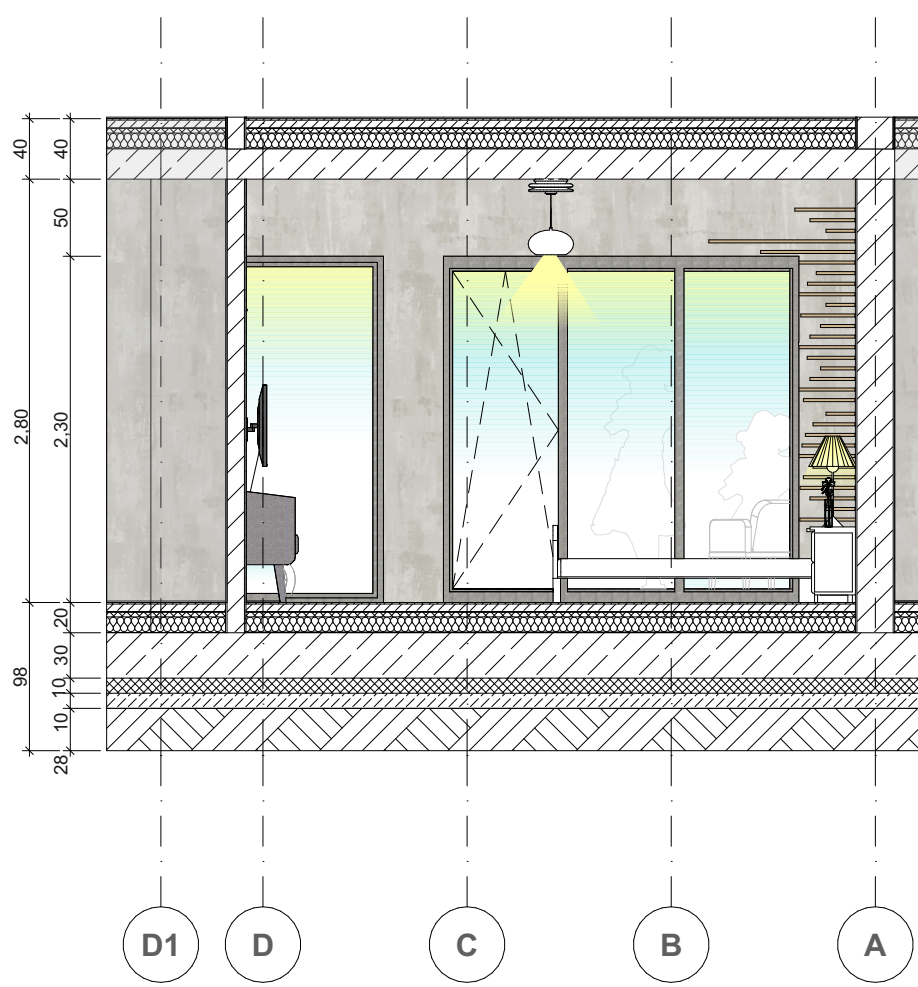
MATERIALITÄT

AUßENWÄNDE- HOLZRAHMEN KONSTRUKTION

- Akzentwand Paneele (Akustik)
- Wand-Ecken- Design Holzelemente
- Wand Wohnzimmer- natürlichem Flachsvlies Organoid
- Bad Wandfliese 10x10 mm blau
- Bad Boden- Fliese 40x80 cm crem Hell
- Zimmerboden Parkett- Holz
- Tapet- Beton Optik Braun
- Sofa- Stoff Dunkle Grau gemischt
- Decke- weiss Putz
- Wand und Boden Terasse- Holz Paneele
- Decke Terrasse- Holzbalken 10x20 cm



SCHNITT A-A
M 1 50



SCHNITT B-B
M 1 50

- ENTWURFS THEORIE
- Wohnzimmer natürlichem Flachsvlies
 - Wohnzimmer Paneele Akzentwand
 - Wohnzimmer Boden Parkett
 - Bad Wände Duschbereich- Fliesen 10x10 mm
 - Tapet- Beton Optik hell Braun
 - Tapet- Beton Optik Braun
 - Sofa- Stoff Dunkle Grau gemischt

